



CHAMBRES D'HÔTES LE DOMAINE DE LA SOURCE - CHAUFFAILLES - SUD BRIONNAIS

LE DOMAINE DE LA SOURCE - CHAUFFAILLES

Bienvenue dans nos chambres d'hôtes à Chauffailles, en
Sud Brionnais

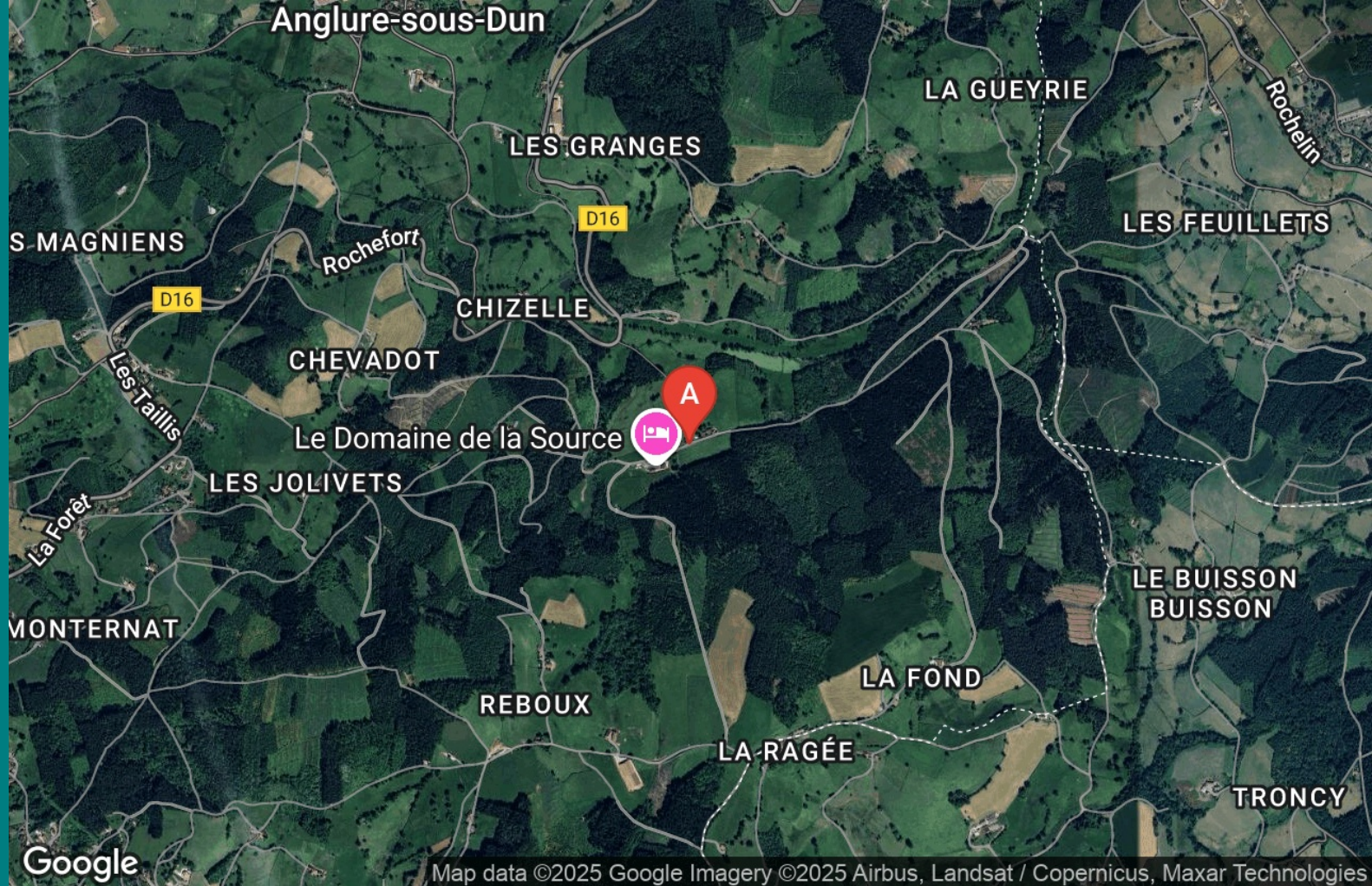
<https://domainedelasource-chauffailles.fr>



Marina JOYET

☎ 06 89 03 61 42

A Chambres d'hôtes Le Domaine de la Source -
Chauffailles : 866 chemin de Montaigu 71170
CHAUFFAILLES





Chambres d'hôtes Le Domaine de la Source - Chauffailles



Chambre Constellation



Chambre Inspiration



Chambre Horizon





Le Domaine de la Source, maison de maître édifée il y a 250 ans, vous enchantera par son atmosphère paisible et ses panoramas splendides. Cette demeure de charme de plus de 300m² a entièrement bénéficié d'une restauration écologique dans le respect des traditions avec des matériaux nobles. Son parc fleuri de 3ha vous permettra de vous ressourcer dans le calme absolu, au cœur d'une nature préservée! Le Domaine de la Source se situe à Chauffailles (71), à proximité immédiate de Charlieu, Belmont de la Loire, la Clayette, Charolles, Beaujeu, Lamure sur Azergues, et à 45min de Villefranche sur Saône, 1h de Mâcon, 1h15 de Lyon, et 1h30 de Bourg en Bresse ou de Saint Etienne. Une gare SNCF permet l'accès par train depuis Lyon. 3 chambres tout confort (TV et wifi) complètement neuves vous accueillent, pour un séjour placé sous le signe du calme absolu au cœur de la nature, loin du tumulte de la ville ! Animaux non admis.

Annexes :








Le parc extérieur (terrain pétanque, aire de jeux pour enfants, verger, etc...) est accessible librement!
Un spa extérieur couvert (capacité 5 personnes) est également à votre disposition. Vous profiterez d'un moment de détente unique au contact de la nature!

Composition :

Chauffage central bois. Wifi (fibre). TV dans chambres. 3 chambres au 2ème étage. Salle d'eau (douche) & WC indépendants privés. Cuisine commune au RDV en accès libre. Terrain (cour + jardin / 3 ha). Terrasse. Spa abrité + terrain pétanque + aire de jeux enfants + ping-pong. Local vélos. Parking privé. Commerçants 3.5 km.



Infos sur l'établissement

 <i>Communs</i>	Dans maison Entrée indépendante Jardin commun
 <i>Activités</i>	
 <i>Restauration</i>	Table d'hôtes Petite table proposée au tarif de 20€ : plat + dessert + verre de vin
 <i>Réseaux</i>	Accès Internet
 <i>Stationnement</i>	Parking Parking privé
 <i>Services</i>	Nettoyage / ménage
 <i>Extérieurs</i>	Terrain de pétanque Parc Trampoline Table de ping pong



Chambre Constellation



Chambre



3

personnes
(Maxi: 2 pers.)



1

chambre

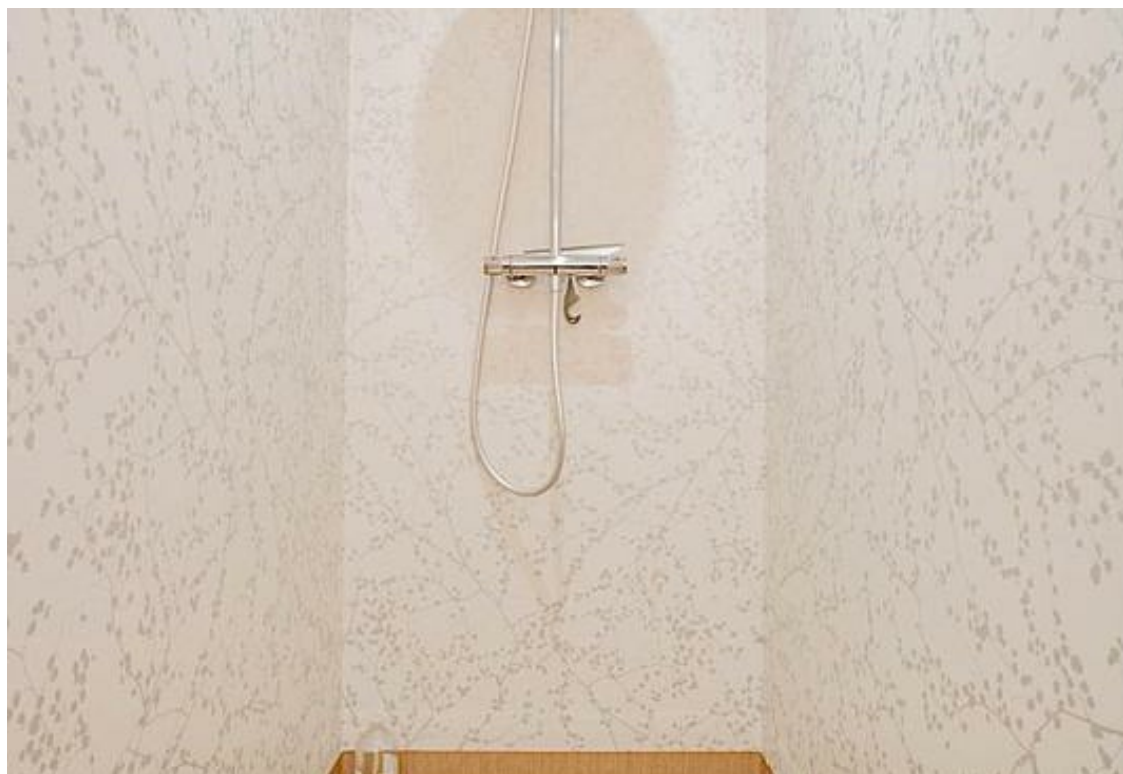


27

m2

La chambre Constellation, orientée vers la forêt qui borde le Domaine, vous permettra d'admirer le ciel étoilé et de profiter de nuits paisibles.
La chambre Constellation est composée d'un lit double 180cm, d'une salle de bain et d'un WC privatifs indépendants. Elle est équipée d'une TV avec accès Netflix et du wifi (fibre). Cette chambre peut également accueillir un lit bébé sur demande.
Thé et café vous sont offerts, et un réfrigérateur contenant différentes boissons fraîches est également à votre disposition.

<i>Chambres</i>	Chambre(s): 1	dont Suite: 1
	Lit(s): 1	dont lit(s) 1 pers.: 0
		dont lit(s) 2 pers.: 1
<i>Salle de bains / Salle d'eau</i>	Salle de bains avec douche Sèche cheveux	Salle de bains privée Sèche serviettes
	Salle(s) d'eau (avec douche): 1	
<i>WC</i>	WC: 1 WC privés	
<i>Cuisine</i>	Coin cuisine à disposition (chambre d'hôtes) Combiné congélation Four à micro ondes Réfrigérateur	Cuisine Four Lave vaisselle
	Une cuisine équipée est à disposition des voyageurs au RDC du Domaine.	
<i>Autres pièces</i>	Terrasse	
<i>Media</i>	Télévision	Wifi
<i>Autres équipements</i>	Lave linge collectif Matériel de repassage	Sèche linge collectif
<i>Chauffage / AC</i>	Chauffage	





Chambre Inspiration



Chambre



3

personnes
(Maxi: 2 pers.)



1

chambre



24

m²

La chambre Inspiration, orientée vers la montagne de Dun, vous permettra de vous ressourcer et de profiter de nuits paisibles.

La chambre Inspiration est composée d'un lit 140cm et d'un clic-clac 140cm sur la mezzanine. Cette chambre est particulièrement adaptée à une personne seule souhaitant disposer d'un coin bureau/salon indépendant, ou bien à 2 personnes souhaitant chacune un couchage séparé. Il est à noter que l'accès à la mezzanine se fait par une échelle de meunier, cette chambre n'est donc pas adaptée à des personnes ayant des difficultés à se déplacer (personnes âgées notamment).

Cette chambre est conçue pour accueillir jusqu'à 2 personnes. Elle dispose d'une salle de bain et d'un WC privatifs indépendants. Elle est équipée d'une TV et du wifi (fibre).

Thé et café vous sont offerts, et un réfrigérateur contenant différentes boissons fraîches est également à votre disposition.

<i>Chambres</i>	Chambre(s): 1	dont Suite: 1
	Lit(s): 2	dont lit(s) 1 pers.: 0
		dont lit(s) 2 pers.: 2
<i>Salle de bains / Salle d'eau</i>	Salle de bains avec douche Sèche cheveux	Salle de bains privée Sèche serviettes
	Salle(s) d'eau (avec douche): 1	
<i>WC</i>	WC: 1 WC privés	
<i>Cuisine</i>	Coin cuisine à disposition (chambre d'hôtes) Combiné congélation Four Lave vaisselle	Cuisine Congélateur Four à micro ondes Réfrigérateur
	Une cuisine équipée est à disposition des voyageurs au RDC du Domaine.	
<i>Autres pièces</i>	Terrasse	
<i>Media</i>	Télévision	Wifi
<i>Autres équipements</i>	Lave linge collectif Matériel de repassage	Sèche linge collectif
<i>Chauffage / AC</i>	Chauffage	





Chambre Horizon



Chambre



3

personnes
(Maxi: 2 pers.)



1

chambre



27

m2

La chambre Horizon, orientée vers les monts du Beaujolais, vous permettra de profiter de la vue et de vous évader le temps d'une nuit.

La chambre Horizon est composée d'un lit double 180cm, d'une salle de bain et d'un WC privatifs indépendants. Elle est équipée d'une TV avec accès Netflix et du wifi (fibre). Cette chambre peut également accueillir un lit bébé sur demande.

Thé et café vous sont offerts, et un réfrigérateur contenant différentes boissons fraîches est également à votre disposition.

<i>Chambres</i>	Chambre(s): 1	
	Lit(s): 1	dont Suite: 1 dont lit(s) 1 pers.: 0 dont lit(s) 2 pers.: 2
<i>Salle de bains / Salle d'eau</i>	Salle de bains avec douche Sèche serviettes	Sèche cheveux
	Salle(s) d'eau (avec douche): 1	
<i>WC</i>	WC: 1 WC privés	
<i>Cuisine</i>	Coin cuisine à disposition (chambre d'hôtes) Combiné congélation Four à micro ondes Réfrigérateur	Cuisine Four Lave vaisselle
	Une cuisine équipée est à disposition des voyageurs au RDC du Domaine.	
<i>Autres pièces</i>	Terrasse	
<i>Media</i>	Télévision	Wifi
<i>Autres équipements</i>	Lave linge collectif Matériel de repassage	Sèche linge collectif
<i>Chauffage / AC</i>	Chauffage	



A savoir : conditions de la location

Arrivée	Arrivée à partir de 17h	
Départ	Départ avant 10h	
Langue(s) parlée(s)	Allemand	Anglais
Annulation/ Prépaiement/ Dépot de garantie		
Moyens de paiement	Chèques bancaires et postaux Espèces	Chèques Vacances Virement bancaire
Petit déjeuner	Petit-déjeuner continental compris dans le prix de la chambre	
Ménage		
Draps et Linge de maison	Draps et/ou linge compris	
Enfants et lits d'appoints	Lit bébé	
Animaux domestiques	Les animaux ne sont pas admis.	

Tarifs (au 13/12/25)

Chambres d'hôtes Le Domaine de la Source - Chauffailles

n°1 : **Chambre Constellation** : Chambre double petit-déjeuner inclus, accès au spa 2h compris
n°2 : **Chambre Inspiration** : Chambre double petit-déjeuner inclus, accès au spa 2h compris
n°3 : **Chambre Horizon** : Chambre double petit-déjeuner inclus, accès au spa 2h compris

Tarifs en €:	Tarif 1 nuit en semaine (L, M, M, J, D)			Tarif 1 nuit en weekend (V ou S)			Tarif 2 nuits weekend (V+S)			Tarif 7 nuits semaine		
Unité de location	n°1	n°2	n°3	n°1	n°2	n°3	n°1	n°2	n°3	n°1	n°2	n°3
du 01/10/2024 au 01/01/2026	95€	95€	95€	95€	95€	95€	190€	190€	190€	595€	595€	595€
du 01/01/2026 au 31/07/2026	100€	100€	100€	100€	100€	100€	200€	200€	200€	600€	600€	600€

Mes recommandations

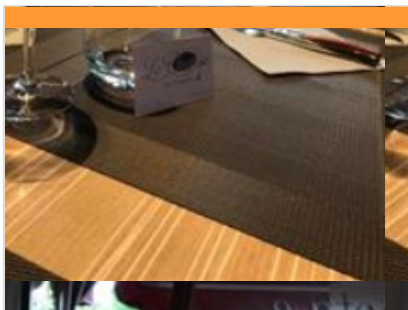
Les incontournables

Toutes les activités



OFFICE DE TOURISME SUD BRIONNAIS

WWW.TOURISME-SUDBRIONNAIS.FR



Le Chofaye

☎ 03 85 81 11 48
2 Avenue de la Gare

2.9 km
📍 CHAUFFAILLES



1

Le chef vous propose un "menu du jour" les midis en semaine à 16€ et un "menu de l'instant" le jeudi soir, vendredi soir et samedi midi et soir en complément de sa carte. Nous avons la possibilité de recevoir des groupes de 15 à 45 personnes. Nous servons une cuisine soignée à base de produits frais.



Le Sévanol

☎ 03 85 24 80 44
37 Rue du 11 Novembre 1918
🌐 <https://restaurant-lesevanol.fr>

3.0 km
📍 CHAUFFAILLES



2

Le chef propose une variété de menus à chaque saison, garantissant une diversité culinaire fraîche et inspirante. Parmi les spécialités, le "Bœuf Royal de Bourbon" se distingue par sa saveur unique. Chaque plat est préparé avec amour et expertise, garantissant une expérience "fait maison" inégalée. Le lieu lui-même est exceptionnel, tout comme les créations qui sortent de la cuisine. La présentation des assiettes est une véritable œuvre d'art, alliant beauté et saveur pour une expérience gastronomique "aussi belle que bonne". La passion du chef pour la peinture et le dessin se reflète dans chaque création, faisant de chaque plat une toile vivante. La célèbre "tuile", signature du chef, est présente dans chacun de ses plats, ajoutant une dimension artistique et croustillante à chaque bouchée. Les assiettes du Sévanol ne se contentent pas de satisfaire les papilles, elles transportent les convives provenant de nos diverses



Restaurant La Belle Epoque

☎ 03 85 28 10 46
7, place des Fossés
🌐 <https://www.labelleepoque-71.fr/>

9.5 km
📍 LA CLAYETTE



3

Découvrez notre coin du plaisir en Saône-et-Loire ! Dégustez une cuisine savoureuse et raffinée en Saône-et-Loire ! Installé à La Clayette, notre restaurant La Belle Epoque vous accueille dans un espace convivial et chaleureux. Depuis 1999, notre personnel met tout en œuvre pour satisfaire parfaitement vos désirs culinaires. Forts d'une expérience de 32 ans, nos chefs cuisiniers vous proposent des menus délicieux à base de produits de saison. Venez découvrir notre carte spécialisée viande charolaise et profiter d'une cuisine singulière et exquise. Nous vous assurons que la maturation de la viande est faite par nous-mêmes. Que vous soyez particulier ou professionnel, notre équipe vous accompagne dans la préparation de vos repas de fêtes.



Auberge des Collines

☎ 03 85 70 66 34
85 Allée de la Chapelle
🌐 <https://www.fermeaubergedescollines-s>

16.0 km
📍 AMANZE



4

A 10 kilomètres de La Clayette, à 90 kilomètres de Lyon, à 25 kilomètres de Paray-le-Monial, à 15 kilomètres de Charolles. Spécialités : poulet à la crème, viande de bœuf AOP "Boeuf de Charolles" Activités : chambres et tables d'hôtes, circuit des églises romanes, circuit des artisans, jeux enfants.



Auberge de Briant

☎ 03 85 25 98 69
21, route du brionnais
🌐 <http://www.aubergedebriant.com>

19.3 km
📍 BRIANT



5

Restaurant gastronomique situé sur les monts vallonnés du Brionnais, avec vue panoramique. Cuisine de produits régionaux revisitée. Terrasse ombragée et calme.

Mes recommandations (suite)

Les incontournables

Toutes les activités



OFFICE DE TOURISME SUD BRIONNAIS
WWW.TOURISME-SUDBRIONNAIS.FR



Restaurant Frédéric Doucet

☎ 03 85 24 11 32

2, avenue de la Libération

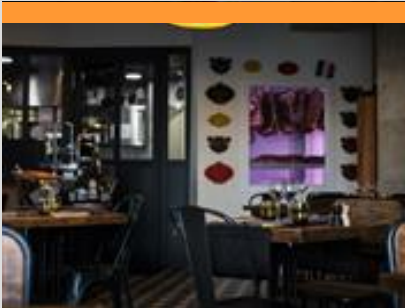
🌐 <https://maison-doucet.com/fr/>

24.9 km
📍 CHAROLLES



6

Quittez les grands axes et plongez dans le Charolais, l'environnement vous émerveillera. La Maison Doucet, située au bord de la rivière et d'un merveilleux jardin, proposent des chambres et des suites très raffinées et toutes équipées. Cette demeure vous invite aux plaisirs de la table. Vous y goûterez une cuisine nouvelle, pleine de saveurs, de couleurs, de fraîcheur, préparée par le Chef Frédéric Doucet, une étoile au Guide Michelin.



Le Bistrot du Quai

☎ 03 85 25 51 75

1 Avenue de la Libération

🌐 [https://maison-doucet.com/fr/brasserie.](https://maison-doucet.com/fr/brasserie/)

24.9 km
📍 CHAROLLES



7

Brasserie située au cœur de Charolles. Face à la Maison Doucet, le Chef étoilé Frédéric DOUCET a ouvert sa deuxième table. Le Bistrot du Quai, situé entre deux rivières, vous accueille dans une ambiance chaleureuse, où plaisir règne avec gourmandise et décoration tendance, en Bourgogne. Dans l'assiette, des produits locaux de grande qualité, cuisinés avec savoir-faire. De l'entrée au dessert, les grands classiques de la cuisine française, d'inspiration bistrot, raviront les plus gourmands.



Restaurant Le Charolles

☎ 03 85 24 03 20

1, place du Téméraire

🌐 <http://www.lecharolles.com>

25.2 km
📍 CHAROLLES



8

Restaurant idéalement situé sur la Place du Téméraire au pied des remparts de la ville. Le chef vous fera découvrir ces plats typiquement bourguignon avec la viande Charolaise, mondialement réputée pour sa qualité. Ce restaurant vous propose une terrasse magnifique avec vue sur la tour du Duc de Bourgogne Charles Le Téméraire et d'une salle alliant le charme de l'ancien au confort moderne.



Restaurant La Table de Chaintre

☎ 03 85 32 90 95

72 place du Luminaire

🌐 <http://www.latabledechaintre.com/fr/>

30.1 km
📍 CHAINTRE



9

Au sud de Mâcon, une petite auberge de campagne raffinée où l'esprit d'authentique se perpétue à la table du restaurant gastronomique. Le menu unique revisite chaque semaine la cuisine du marché.



Trattoria Paola

☎ 06 28 08 66 99

14 Avenue Charles de Gaulle

32.2 km
📍 PARAY-LE-MONIAL



K

Restaurant italien simple et sans prétention. Vous serez accueilli dans une ambiance familiale et agréable. Les mets servis sont traditionnels et bon marché avec une préparation faite maison (les pâtes fraîches sont préparées par Paola). La trattoria propose également des plats à emporter sur réservation le matin pour le midi et soir. De 10h à 23h, dans l'entrée du restaurant, une petite épicerie de produits italiens vous permettra de prolonger la dolce vita depuis chez vous. Tous les jours, en dehors des services, vous serez accueilli dans le salon de thé. Le dimanche matin, brunch à l'italienne !

Mes recommandations (suite)

Les incontournables

Toutes les activités



OFFICE DE TOURISME SUD BRIONNAIS
WWW.TOURISME-SUDBRIONNAIS.FR



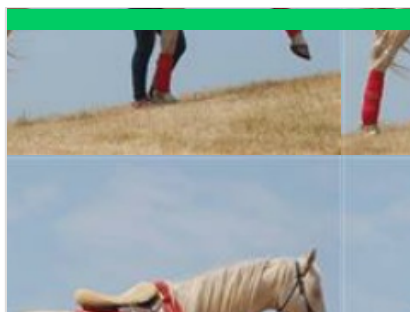
Restaurant Pierre

☎ 03 85 38 14 23#06 20 04 47 16
7-9, rue Joseph Dufour
💻 <http://www.restaurant-pierre.com>

36.5 km
📍 MACON



Le Restaurant Pierre est situé au calme d'une petite rue piétonne en plein centre-ville de Mâcon, juste à côté de la Mairie et de l'église Saint-Pierre et à 2 minutes à pied du grand parking Lamartine près de la Saône. C'est en 1991 que Christian Gaulin et son épouse Isabelle reprennent le Restaurant Pierre. Le chef qui a côtoyé les plus grands comme Paul Blanc à Thoissey ou encore Jean Ducoux, célèbre chef du restaurant Greuze à Tournus, obtient en 1997 une étoile au guide Michelin. Cette étoile ne cesse de briller, pour le plus grand plaisir des gourmets qui se retrouvent au Restaurant Pierre pour découvrir la cuisine saine, inventive et authentique de son chef. Il met un point d'honneur à valoriser les produits du terroir Volaille de Bresse, tournedos charolais tendre à souhait, mais aussi des quenelles de brochet ou bien un turbot sauvage cuit sur l'arête à la perfection. Sans oublier le soufflé au Grand Marnier réalisé



La Clé des Champs

Les Ardillats

2.1 km
📍 CHAUFFAILLES



Découverte de la pratique de l'équitation de loisirs auprès de tout public, organisation de balades, randonnées, ainsi que toutes manifestations de tourisme équestre ; location d'installations et de matériels ; location d'équidés ; négoce de tous équipements liés directement ou indirectement au cheval et à la pratique des sports équestres, toute l'année.



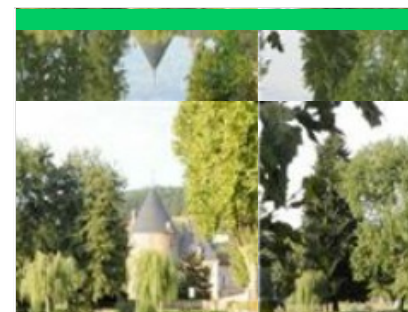
SPA Quinthesence - Espace Santé & Bien-Être

☎ 03 85 24 83 11
22 Avenue Charles Rousset
💻 <http://www.quinthesence.fr/>

3.1 km
📍 CHAUFFAILLES



Accessible à tous, notre espace bien-être est un lieu de ressources, pour prendre soin de son corps et de son esprit. Parce que la santé et la prévention peuvent s'inscrire dans une démarche de plaisir, nous vous proposons différentes activités et soins. Avec un concept innovant, QUINTHESENCE vous accueille sur 600 m2 dédiés à votre bien-être. Dans un cadre serein, bienveillant et chaleureux, nous vous proposons un retour à l'essentiel, pour un voyage vers et en soi. À vos côtés pour vous conseiller sur les meilleurs soins et activités, adaptés à vos besoins, vous pourrez bénéficier d'un large éventail de ressources. L'un de nos objectifs est de vous rendre acteur de votre bien-être et de votre santé. Des bons cadeaux sont disponibles à l'Office de Tourisme de La Clayette et Chauffailles.



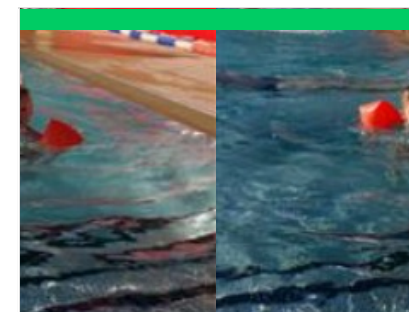
Etang du Château

☎ 03 85 26 41 06
Avenue du Château

3.3 km
📍 CHAUFFAILLES



Cartes en vente chez les deux buralistes du centre-ville et au bar des sports de Chauffailles. 3 € la demi-journée, 5 € la journée.



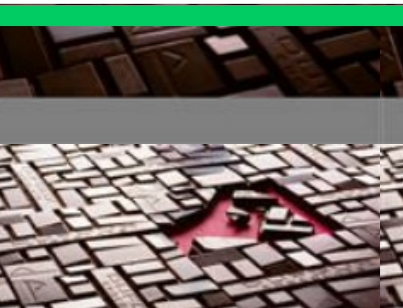
Piscine

☎ 03 85 26 00 90
Rue Pierre de Coubertin
💻 <https://brionnaissudbourgogne.fr/>

3.4 km
📍 CHAUFFAILLES



Piscine en plein air. Cours d'aquagym. Demandez les accessoires ludiques pour enfants : frites en mousse, ballons, planches...



Chocolats Dufoux - Cours de chocolat

☎ 03 85 28 08 10

Pôle d'activités du charolais

💻 <http://www.chocolatsdufoux.com>

25.0 km

📍 CHAROLLES



Faites découvrir à vos proches l'univers du chocolat à travers un atelier Dufoux. Tous les samedis matin, nous animons un cours où les participants apprennent quelques recettes, notamment celle du Conquistador, puis s'initient à la technique du trempage. Les élèves fabriquent des ganaches avec des ingrédients et le matériel de la chocolaterie et apprennent les gestes adéquats auprès du (ou des) chef qui encadre. La matinée atteint son apogée avec l'enrobage des fourrages, moment privilégié pour échanger ses impressions et partager quelques fous rires.



Visite classique de la Cité-Abbaye de Cluny

☎ 03 85 59 05 34

6 Rue Mercière

💻 <https://www.cluny-tourisme.com>

32.3 km

📍 CLUNY



Visite complète de l'abbaye avec plan-guide. Des portes d'Honneur à la Tour des fromages, en passant par le Palais Jean de Bourbon (musée d'art et d'archéologie), les vestiges de la grande abbatale, le cloître, le farinier et le cellier des moines, + 3 circuits de découvertes de la cité médiévale (de 30 à 50 min), partez à la découverte de la cité et ses maisons médiévales. Les circuits sont ponctués de plaques murales ou lutrins pour une meilleure compréhension du site, le tout avec support papier. Un doute sur votre orientation ? Retrouvez au sol des clous en bronze représentant l'agneau pascal et sa flèche vous indiquant le sens du parcours !



Circuit de Pontet

☎ 03 85 28 16 35

1.6 km



Un départ est également possible de l'Office de Tourisme à Chauffailles. Au départ d'Anglure-sous-Dun, point N°1, visitez l'église, construite en 1865 celle-ci possède un chemin de croix offert par Napoléon III, 14 tableaux provenant de la maison Chovet à Paris. Avant même la création de la commune d'Anglure-sous-Dun en 1869, les habitants de ce village alors compris dans Mussy-sous-Dun mais bien éloigné du bourg, avaient construit une maison école, une église et un presbytère, aménagé un cimetière et obtenu la nomination d'un enseignant et d'un prêtre. L'entreprise de construction de l'église, « de caractère et de financement privé », fut réalisée à l'aide de souscriptions lancées auprès des familles du lieu et grâce à des charrois de matériaux effectués bénévolement et fut terminée vers 1865. L'église fut cédée à la commune, à titre de donation, par les propriétaires de l'emplacement en 1870. C'est par arrêté



Balade des cimes

☎ 03 85 28 16 35

3.1 km



Au départ du bureau d'information touristique, descendre la rue Gambetta. Sur votre droite point N°1 « Espace Culturel du Brionnais ». En bas tournez sur votre gauche Avenue Van de Walle et arrivez au point N°2 « L'étang du château ». En longeant l'étang, en fond, vous pouvez apercevoir le château de Chauffailles. Au boulodrome tournez à gauche puis à droite direction Belmont de la Loire, à Monnay prendre Conforchon jusqu'au point N°3 « Pirot ». Vous êtes dans la vallée du Botoret, rivière de 1ère catégorie, sur votre gauche Le Viaduc de Villon s'offre alors à votre vue. Montez jusqu'au point N°4 « Le Bois », tournez à droite et emprunter un moment la D71 puis tournez à gauche et montez en longeant le bois. Poursuivre votre chemin sur 2,5 km environ en direction du point N°5 « Point IGN 514 ». Au point N°6 « Les Lards », vue à gauche sur le village de Tancon, entrez dans le bois. traversez-le sur 500 mètres pour



Dun et la vallée du Mussy

☎ 03 85 28 16 35

3.4 km



Départ : Viaduc de Mussy-sous-Dun. Passez sous le viaduc. Après 50 mètres, tournez à gauche et montez jusqu'au point N°2 « Le Fournay » un magnifique point de vue sur la vallée du Mussy. A « la Combe » point N°3 tournez à gauche et montez à travers bois et champs jusqu'au point N°5 « Dunet ». De là, il vous est possible hors circuit, de continuer votre promenade jusqu'au sommet de la montagne de Dun. Vous y trouverez une chapelle ouverte à la visite pendant l'été, elle est de style roman et fut bâtie en 1898 par le Comte de Rambuteau. A l'intérieur, de nombreuses œuvres d'art : statue d'une Vierge du XVe siècle, un retable de la nativité du XVIe, une piéta en pierre, un ostensor du XVIe siècle, une monstration espagnole du XVe siècle contenant des reliques de l'enfant Jésus de Prague et de Saint Bruno. Un magnifique panorama s'étale à vos pieds sur le Charolais, le Beaujolais, le Roannais. Sinon poursuivez dans le

Mes recommandations (suite)

Les incontournables

Toutes les activités



OFFICE DE TOURISME SUD BRIONNAIS

WWW.TOURISME-SUDBRIONNAIS.FR



Circuit de la Chapelle de Dun

☎ 03 85 28 16 35

5.0 km
📍



4

Départ du bourg, vers la croix de la Chaux, prenez à gauche, puis ensuite à droite au cimetière, entre pâturages et forêts, il faut grimper la côte de Collonges. Beau point de vue tout en haut. Continuez dans les bois. Tournez à droite, puis à la sortie du bois, vous découvrirez le côté Rhône avec vue sur le Mont St Rigaud (1012m). Passant par la Croix du Plâtre, vous longerez Anglure-sous-Dun, puis Mussy-sous-Dun avec vue sur son viaduc (61 m au plus haut). Ce circuit vous mènera à 708 m d'altitude, jusqu'à la Chapelle de Dun, (jadis "Dun le Roy"), vestige d'un passé glorieux. Le circuit chemine ensuite dans les bois jusqu'aux Corneloups, puis après un beau panorama à gauche sur La Clayette et ses environs, rejoignez Les Gauthiers. La fin du circuit passe par Le Cornet et retour au point de départ au Bourg.



Viaduc de Mussy-sous-Dun

3.4 km

📍 MUSSY-SOUS-DUN



1

Viaduc ferroviaire édifié entre 1892 et 1895 pour l'aménagement de la ligne de chemin de fer Paray-le Monial - Lozanne. Long de 561 m et haut de 60 m, il est l'un des plus importants et spectaculaires ouvrages d'art en pierre construits pour les besoins des chemins de fer au XIXème siècle.



La Montagne de Dun

Montagne de Dun

4.5 km

📍 SAINT-RACHO



2

Un point de vue incontournable. La montagne de Dun culmine à 708 mètres d'altitude. Une chapelle romane se situe sur ce site. Vaste panorama circulaire. Vous pourrez voir par temps clair, 35 clochers. Deux tables d'orientation : une sur le versant La Clayette, l'autre sur le versant Chauffailles.



Chapelle de Dun

☎ 06 71 09 37 38
Montagne de Dun

4.5 km

📍 SAINT-RACHO



3

Située au sommet de la montagne de Dun, cette chapelle, dont les origines remontent vraisemblablement au XIIème siècle, est l'ancienne église paroissiale de Saint-Racho. Ruinée, elle fut entièrement restaurée grâce aux dons de Philibert Lombard de Buffières (1838-1912), comte de Rambuteau.



Château de La Clayette

☎ 03 85 28 16 35
1 Route de Charolles

🌐 <https://www.billetweb.fr/visite-chateau-d>

9.6 km

📍 LA CLAYETTE



4

Le Château de La Clayette est véritable joyau niché au cœur du Charolais-Brionnais en Bourgogne du Sud. Erigé en 1380 au bord du lac, il est entouré d'eau, ce qui en fait l'un des sites les plus pittoresques de Bourgogne-Franche-Comté ! Il appartient à la famille de Noblet depuis 1722, soit depuis 3 siècles... La visite guidée des extérieurs permet de découvrir notamment la cour d'honneur, les cuisines médiévales et la tour de Paray du XVe siècle, le parc et l'orangerie.



Parc du Château de Drée

☎ 03 85 26 84 80
Drée

🌐 <https://chateau-de-dree.com/>

12.2 km
📍 CURBIGNY



5

Parc de 10 ha, réhabilité depuis peu dans l'esprit du 18ème siècle avec terrasses, statuaire, bassins, parterres de broderies et une vaste roseraie de plus de 40 variétés.



Château de Drée

☎ 03 85 26 84 80
Drée

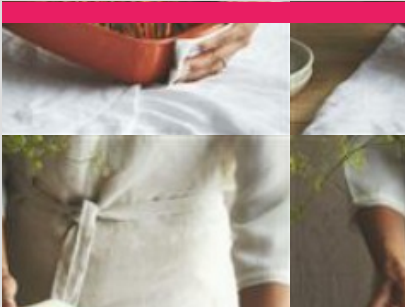
🌐 <https://chateau-de-dree.com>

12.2 km
📍 CURBIGNY



6

Construit au XVIIème siècle pour François de Bonne de Créquy, duc de Lesdiguières, pair et maréchal de France et gouverneur du Dauphiné, il est le premier grand château d'apparat construit en Charolais-Brionnais, reflétant l'importance de son propriétaire. Acheté et restauré par Etienne, comte puis marquis de Drée au XVIIIème siècle, passé aux mains de la famille des Tournon – Simiane au XIXème siècle, puis demeure des princes belges de Croÿe-Solré jusqu'en 1993, il appartient aujourd'hui à M. Ghislain Prouvost, qui l'a entièrement remeublé à la mode du XVIIIème siècle. Les jardins à la française recréés à la fin des années 1990 s'étendent sur une superficie de 10 hectares. Ils se composent de terrasses avec parterre de broderies (25 000 buis), topiaires d'ifs, roseraie de 1 300 pieds et arbres remarquables tels que des séquoias. Les dépendances (glacière, chenil, écuries, lampisterie, salle des poêles et



La Boutique Emile Henry

☎ 03 85 25 50 70
Zone Industrielle de Saint-Nizier

🌐 <http://www.emilehenry.com>

26.8 km
📍 MARCIGNY



7

Emile Henry, céramiste culinaire depuis 1850 à Marcigny, propose une large gamme de produits haute qualité pour la cuisson, la pâtisserie et la table. Les articles proposés en boutique bénéficient d'une remise allant de 35 à 40 %. Nouvelle gamme de cuisson tous feux y compris induction avec nos produits Delight : une belle performance de cuisson céramique à découvrir. Des ventes d'usine sont organisées 2 à 3 fois par an où sont proposés des articles fins de série à prix exceptionnels (vente au kilo ou prix très inférieurs à la norme de distribution sur le réseau français) sur 3-4 jours sur un week-end. Contacter notre boutique pour confirmer les dates. Prochaine vente au poids du 18 avril au 21 avril 2025.



La Roche de Solutré

☎ 03 85 35 82 81
Chemin de la Roche

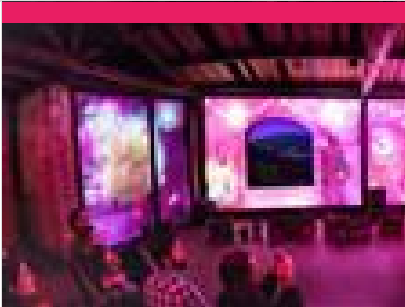
🌐 <https://rochedesolutre.com/>

28.1 km
📍 SOLUTRE-POUILLY



8

Point de vue incontournable à ne pas manquer. Sur le Grand Site de France Solutré Pouilly Vergisson, la Roche de Solutré culmine à 493 mètres. Spectaculaire escarpement calcaire, au milieu des vignobles du Mâconnais. Les roches de Solutré-Pouilly, Vergisson et le Mont Pouilly font partie de l'élite des Grands Sites de France. Situé à l'extrême sud de la Région Bourgogne Franche-Comté, le Grand Site de France Solutré Pouilly Vergisson est un espace naturel protégé et un site touristique renommé. C'est également le lieu de promenade préféré des Mâconnais. Le territoire du Grand Site de France Solutré Pouilly Vergisson s'étend sur six communes : Solutré-Pouilly, Vergisson, Davayé, Prissé, Fuissé et Charnay-lès-Mâcon. La richesse de la diversité biologique des lieux, caractérisée par la présence d'espèces rares et d'associations végétales remarquables, est reconnue au niveau européen : les Roches de



Hameau Duboeuf

☎ 03 85 35 22 22
796, route de la Gare

🌐 <https://www.duboeuf.com/fr/le-parc/>

28.8 km
📍 ROMANECH-THORINS



9

Hameau Duboeuf, le premier œnoparc en Beaujolais. Un site unique en France ! Des surprises vous accompagnent dans un parcours à la fois ludique et culturel. Découvrez le savoir-faire des vignerons à travers les expositions exceptionnelles et des spectacles audiovisuels inédits : cinéma dynamique, Cinéma 3D, spectacle immersif plongeant le spectateur dans l'Histoire du Beaujolais, des jeux de pistes numériques captivants Explor' Games®. Depuis 2023, découvrez l'Impérial : c'est à la Gare, entièrement réaménagée pour l'occasion que les visiteurs découvriront un tout nouveau spectacle : une scénographie où l'Histoire côtoie la fiction et où l'objet de collection s'anime pour le plus grand plaisir des petits et des grands. Entre Avril et septembre, promenez-vous au cœur des arômes et des saveurs dans les jardins, jouez à l'Adventure Golf (golf miniature d'un style paysagé, dynamique, ludique). Boutique ouverte

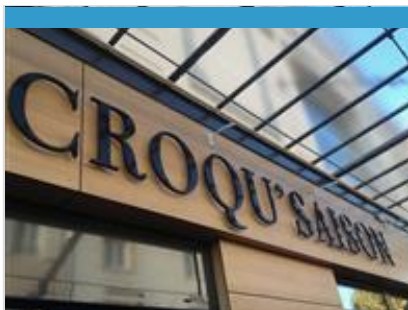
Mes recommandations (suite)

Les incontournables

Toutes les activités



OFFICE DE TOURISME SUD BRIONNAIS
WWW.TOURISME-SUDBRIONNAIS.FR



Croqu'saison

☎ 03 85 25 39 04
44, rue du 8 mai

3.2 km
📍 CHAUFFAILLES



1

Six producteurs se sont associés pour développer leurs activités au sein d'un magasin. Vous pouvez ainsi faire vos achats dans des conditions de service optimum et ainsi rencontrer les producteurs qui contribuent à remplir vos frigos au quotidien et découvrir comment votre alimentation est produite. Venez déguster les produits du terroir et les spécialités régionales issus des productions de la ferme. Fromages de chèvres et mélangés, glaces et sorbets, viande de bœufs et veaux, fromages de vaches, yaourts, œufs, volailles entières, légumes, viande de porcs, charcuterie, poulets ...



GAEC Le Porc Brionnais

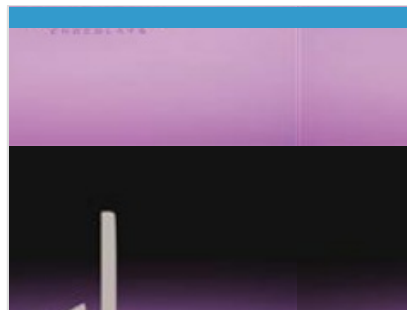
☎ 06 88 17 35 28
Vervier

7.2 km
📍 CHASSIGNY-SOUS-DUN



2

Bienvenue au Porc Brionnais ! Nous élevons des porcs et volailles plein air que nous transformons sur place pour vous proposer une large gamme de produits fermiers: charcuterie fermière, viande fraîche, saucissons, terrines, pâtés ou encore rillettes et poulets entiers ou découpés. N'hésitez pas à nous rendre visite au magasin à la ferme ! Vous pouvez également retrouver nos produits Croqu' Saison à Chauffailles. Visite de l'élevage sur rendez-vous toute l'année.



Dufoux Chocolats

☎ 03 85 28 08 10
32 rue Centrale
💻 <http://www.chocolatsdufoux.com>

9.4 km
📍 LA CLAYETTE



3

Les chocolats Dufoux sont classés parmi les meilleurs de France au guide des Croqueurs de Chocolats. Au centre-ville de La Clayette. Vente de chocolats



Maison Jacoulot

☎ 03 85 35 51 85
546 Rue des Jacques
💻 <https://jacoulot.com/>

28.9 km
📍 ROMANECHE-THORINS



4

Vincent Jacoulot est né en 1864 à Romanèche-Thorins, dans le Sud Bourgogne au cœur des crus du Beaujolais (Moulin-à-Vent, Fleurie...). Très jeune, il se passionne pour les eaux de vie. En 1891, il commence à distiller des Marcs de Bourgogne à partir des raisins provenant des domaines viticoles de ses amis vignerons. La maison Jacoulot élabore depuis cette date, des produits d'exception : authentiques marcs et fines de Bourgogne, savoureuses crèmes de fruits, liqueurs, whiskies et rhums.



